

Plans d'évacuation tsunami

Projet EXPLOIT

« *EXPLOitation et Transfert vers les collectivités des Antilles françaises d'une méthode de planification des évacuations en cas d'alerte tsunami* »

Projet co-financé par la Fondation de France et piloté par l'UMR GREED (Université Paul-Valéry Montpellier 3 & IRD)

Commune de Saint-François



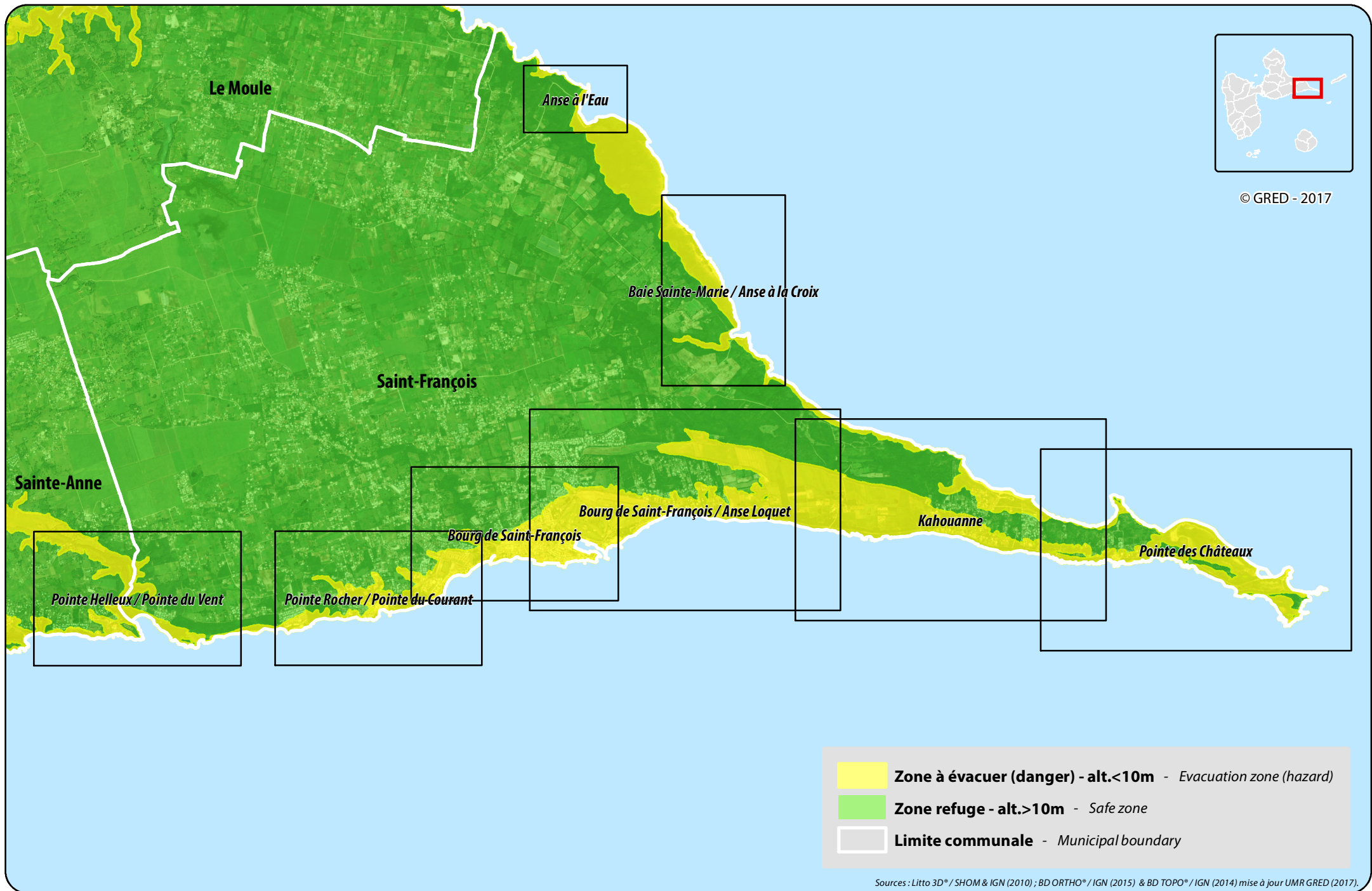
Edition février 2018

Université Paul-Valéry Montpellier III
UMR GRED – Site Saint-Charles 2
Route de Mende
34 199 Montpellier cedex 5

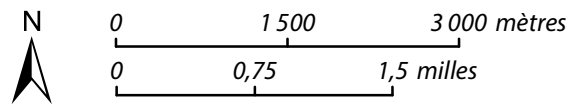
Site internet du projet

<https://exploit.univ-montp3.fr/>

Frédéric Léone - frederic.leone@univ-montp3.fr
Matthieu Péroche - mathieu.peroche@univ-montp3.fr

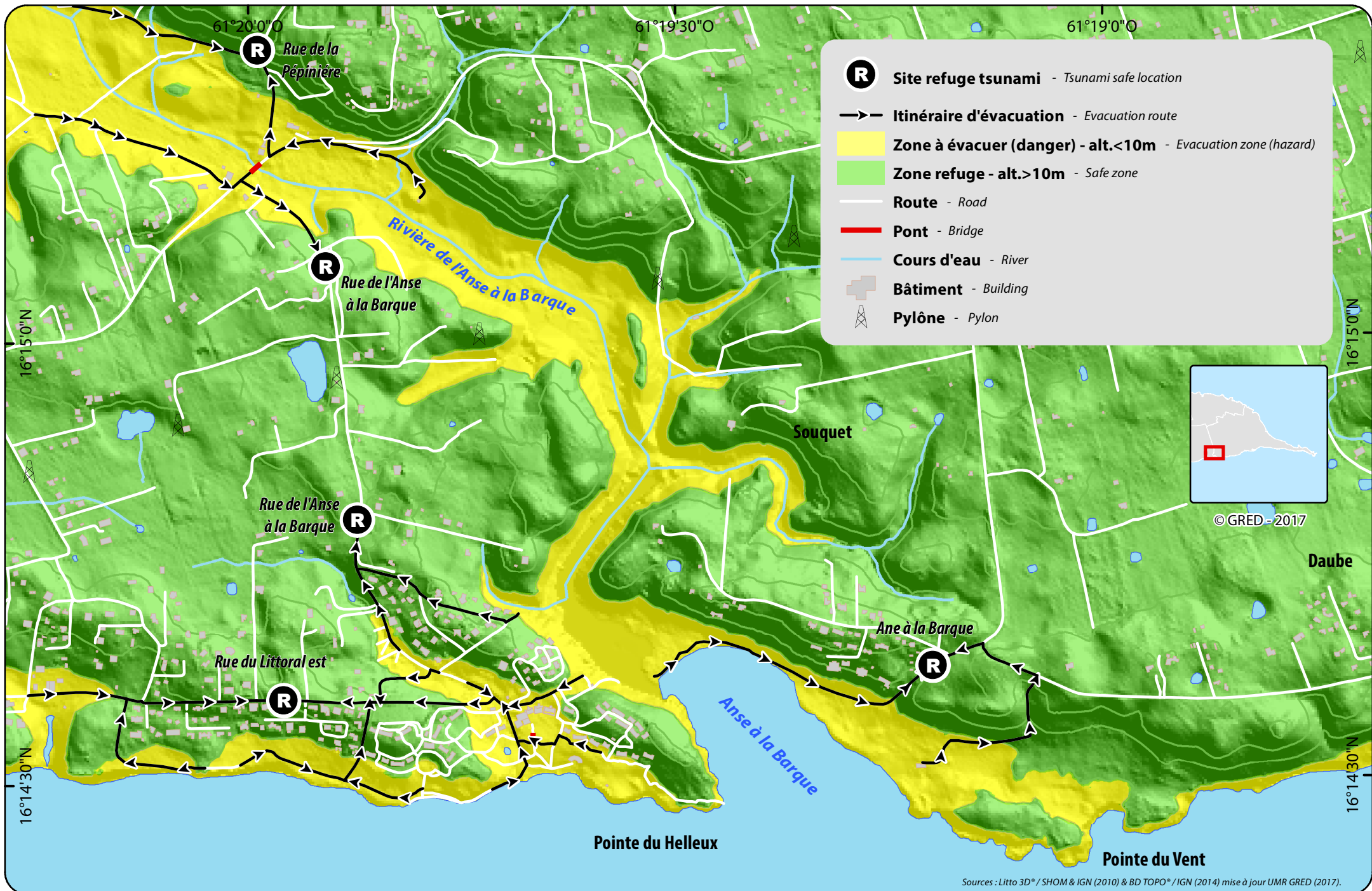


Sources : Litto 3D® / SHOM & IGN (2010) ; BD ORTHO® / IGN (2015) & BD TOPO® / IGN (2014) mise à jour UMR GRED (2017).

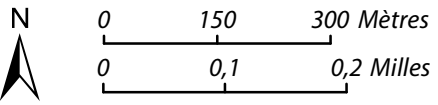


INDEX DES PLANS D'EVACUATION TSUNAMI
TSUNAMI EVACUATION PLAN INDEX
Commune de Saint-François





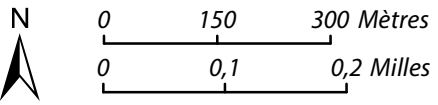
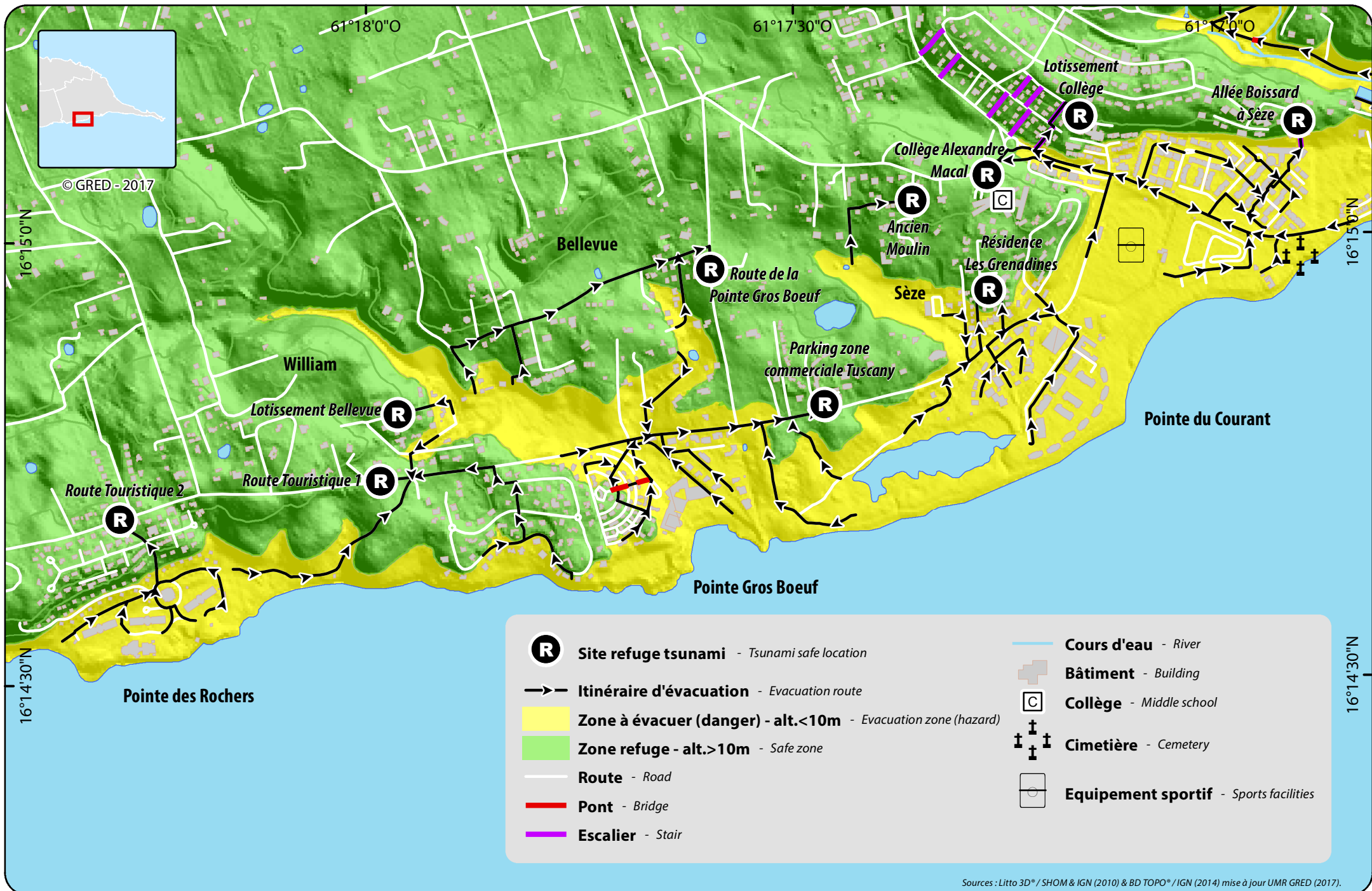
© GREDD - 2017



PLAN D'EVACUATION TSUNAMI
TSUNAMI EVACUATION PLAN
Pointe Helleux / Pointe du Vent

Sources : Litto 3D® / SHOM & IGN (2010) & BD TOPO® / IGN (2014) mise à jour UMR GREDD (2017).





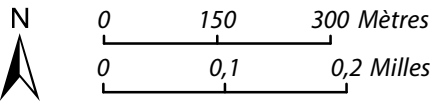
PLAN D'EVACUATION TSUNAMI
TSUNAMI EVACUATION PLAN
Pointe des Rochers / Pointe du Courant

Sources : Litto 3D® / SHOM & IGN (2010) & BD TOPO® / IGN (2014) mise à jour UMR GRED (2017).





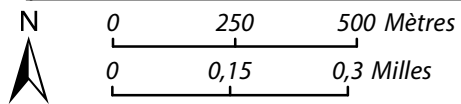
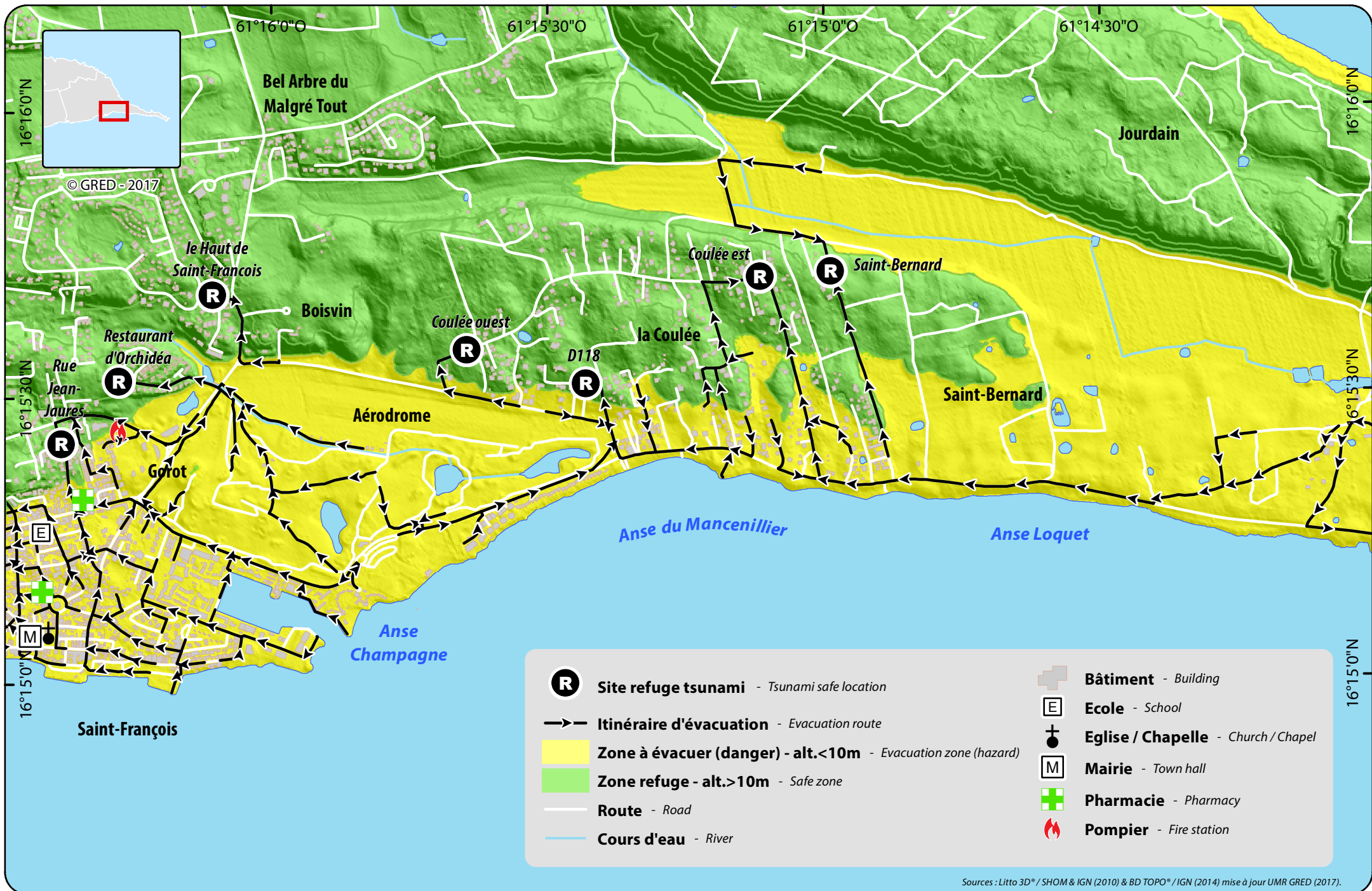
R Site refuge tsunami - Tsunami safe location	C Collège - Middle school
→ Itinéraire d'évacuation - Evacuation route	+ Eglise / Chapelle - Church / Chapel
Yellow Zone à évacuer (danger) - alt.<10m - Evacuation zone (hazard)	††† Cimetière - Cemetery
Green Zone refuge - alt.>10m - Safe zone	M Mairie - Town hall
White Route - Road	+ Pharmacie - Pharmacy
Red Pont - Bridge	Police Force de l'ordre - Police force
Purple Escalier - Stair	Fire Pompier - Fire station
Blue Cours d'eau - River	Pylon Pylône - Pylon
Grey Bâtiment - Building	Sports Equipement sportif - Sports facilities
E Ecole - School	



PLAN D'EVACUATION TSUNAMI
TSUNAMI EVACUATION PLAN
Bourg de Saint-François

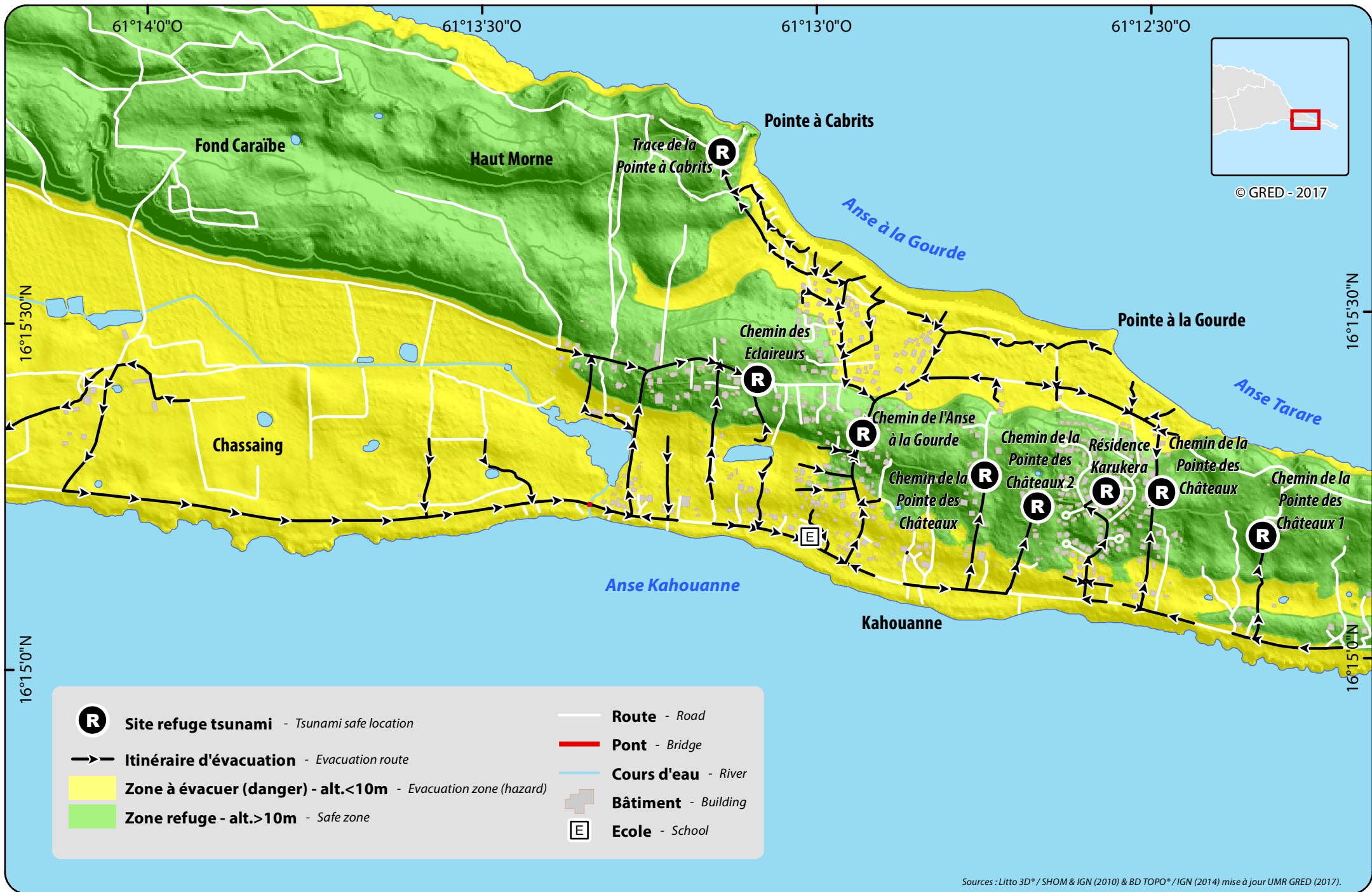
Sources : Litto 3D® / SHOM & IGN (2010) & BD TOPO® / IGN (2014) mise à jour UMR GRED (2017).





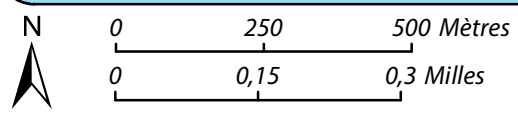
PLAN D'EVACUATION TSUNAMI
TSUNAMI EVACUATION PLAN
Bourg de Saint-François / Anse Loquet





- | | | | |
|----------|--|--|----------------------------|
| R | Site refuge tsunami - Tsunami safe location | | Route - Road |
| | Itinéraire d'évacuation - Evacuation route | | Pont - Bridge |
| | Zone à évacuer (danger) - alt.<10m - Evacuation zone (hazard) | | Cours d'eau - River |
| | Zone refuge - alt.>10m - Safe zone | | Bâtiment - Building |
| | | | Ecole - School |

Sources : Litto 3D® / SHOM & IGN (2010) & BD TOPO® / IGN (2014) mise à jour UMR GRED (2017).



PLAN D'EVACUATION TSUNAMI
TSUNAMI EVACUATION PLAN
Kahouanne



61°12'0"O

61°11'30"O

61°11'0"O

61°10'30"O

16°15'30"N

16°15'0"N

16°14'30"N

16°15'30"N

16°15'0"N

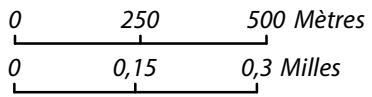
16°14'30"N



© GRED - 2017

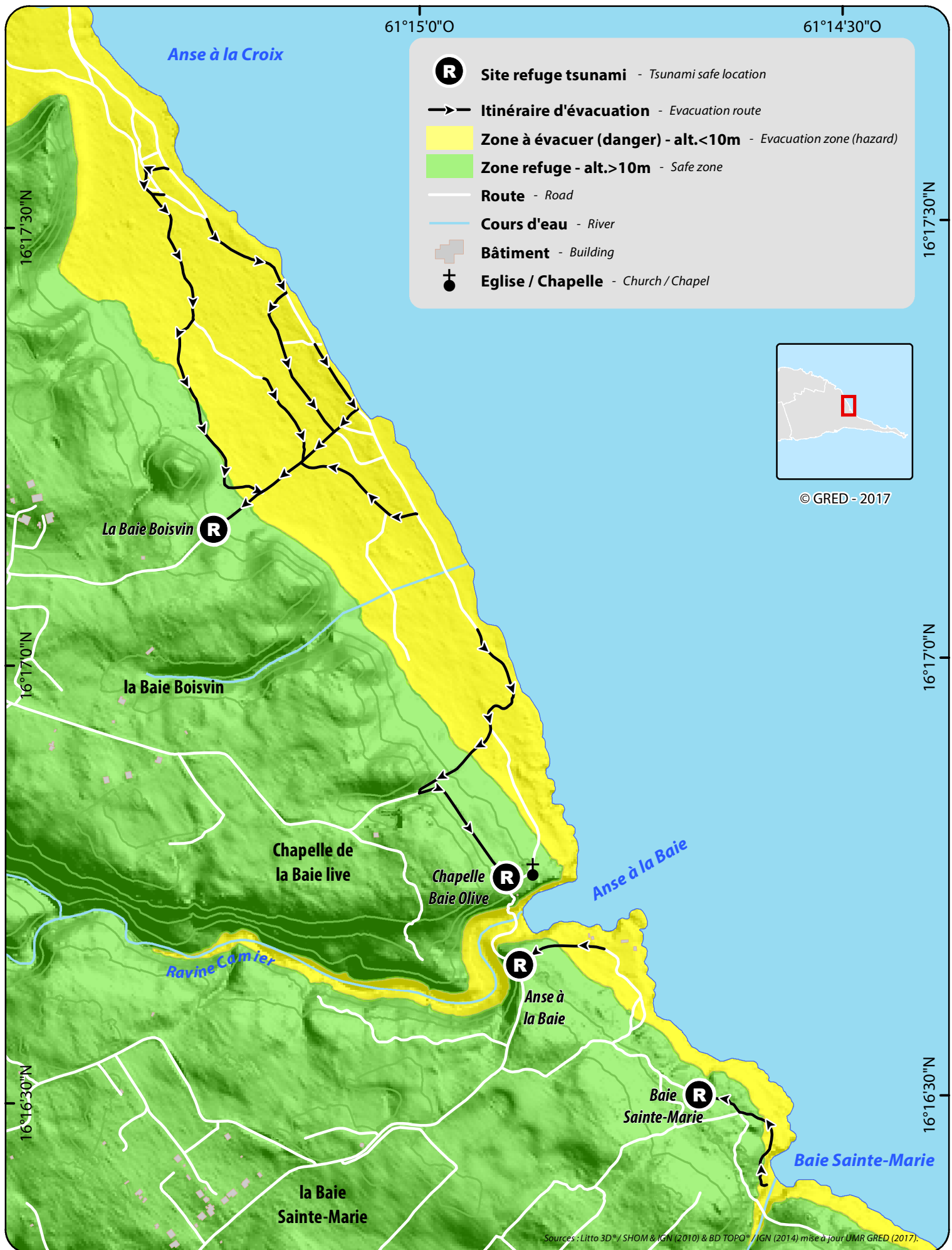


Sources : Litto 3D® / SHOM & IGN (2010) & BD TOPO® / IGN (2014) mise à jour UMR GRED (2017).



PLAN D'EVACUATION TSUNAMI TSUNAMI EVACUATION PLAN Pointe des Châteaux





R Site refuge tsunami - *Tsunami safe location*

→ Itinéraire d'évacuation - *Evacuation route*

Zone à évacuer (danger) - alt. <10m - *Evacuation zone (hazard)*

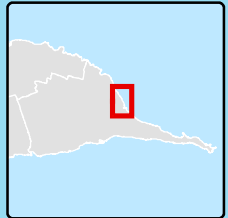
Zone refuge - alt. >10m - *Safe zone*

— Route - *Road*

— Cours d'eau - *River*

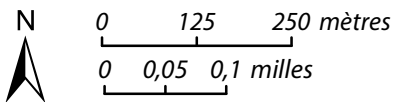
⊕ Bâtiment - *Building*

⊕ Eglise / Chapelle - *Church / Chapel*



© GRED - 2017

Sources : Litto 3D[®] / SHOM & IGN (2010) & BD TOPO[®] / IGN (2014) mise à jour UMR GRED (2017).



PLAN D'EVACUATION TSUNAMI
TSUNAMI EVACUATION PLAN
Baie Sainte-Marie / Anse à la Croix



61°16'0"O



© GREED - 2017

Bois Eusèbe

Route de l'Anse à l'Eau



Morne l'Anse à l'Eau

16°18'30"N

16°18'30"N

Anse à l'Eau



Site refuge tsunami - *Tsunami safe location*

Itinéraire d'évacuation - *Evacuation route*

Zone à évacuer (danger) - alt.<10m - *Evacuation zone (hazard)*

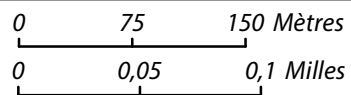
Zone refuge - alt.>10m - *Safe zone*

Route - *Road*

Cours d'eau - *River*

Bâtiment - *Building*

Sources : Litto 3D® / SHOM & IGN (2010) & BD TOPO® / IGN (2014) mise à jour UMR GREED (2017).



PLAN D'EVACUATION TSUNAMI TSUNAMI EVACUATION PLAN Anse à l'Eau



Gouvernance, Risque, Environnement, Développement