

Plans d'évacuation tsunami

Projet EXPLOIT

« *EXPLOitation et Transfert vers les collectivités des Antilles françaises d'une méthode de planification des évacuations en cas d'alerte tsunami* »

Projet co-financé par la Fondation de France et piloté par l'UMR GRED (Université Paul-Valéry Montpellier 3 & IRD)

Collectivité de Saint-Barthélemy



Edition février 2018

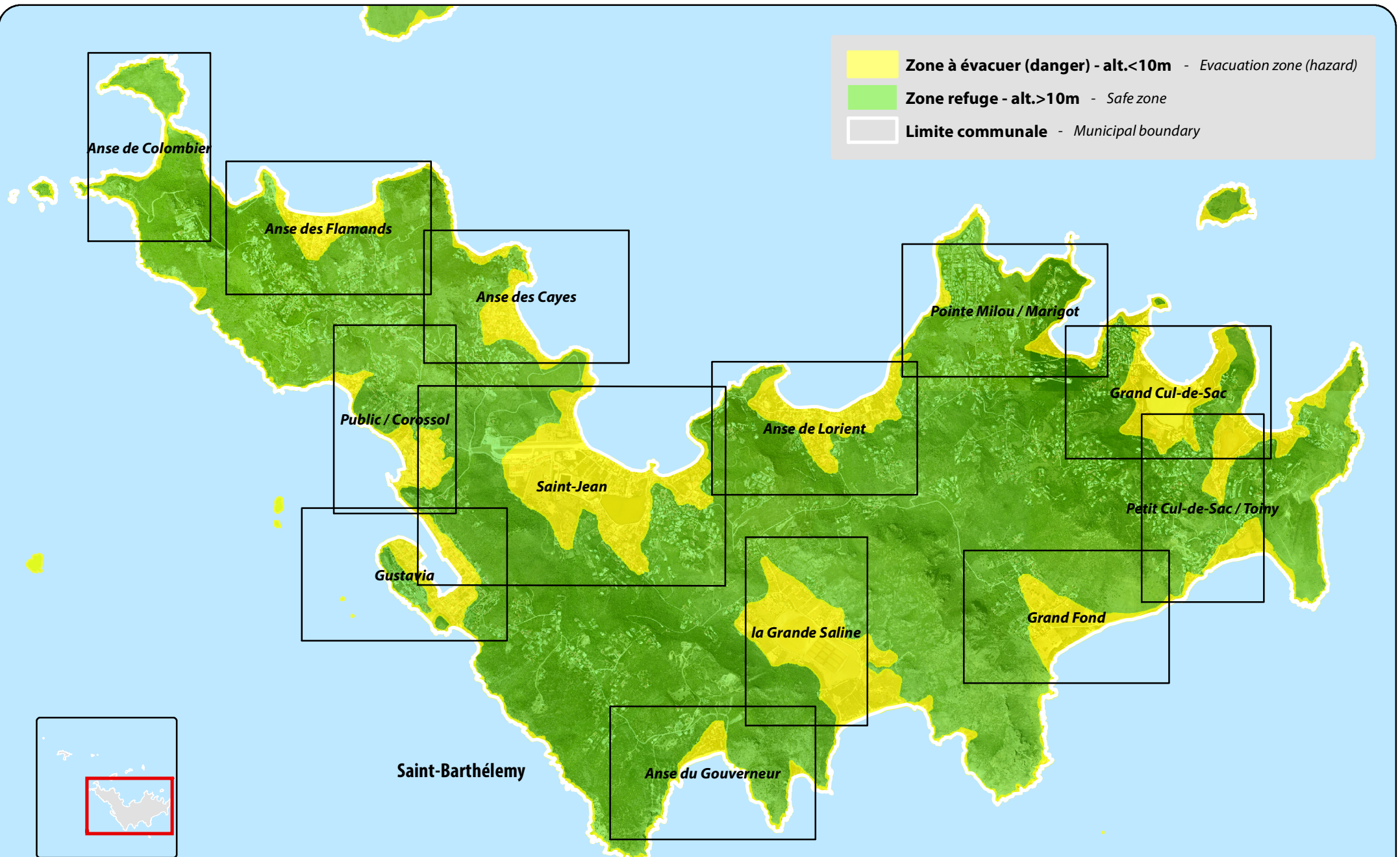
Université Paul-Valéry Montpellier III
UMR GRED – Site Saint-Charles 2
Route de Mende
34 199 Montpellier cedex 5

Site internet du projet

<https://exploit.univ-montp3.fr/>

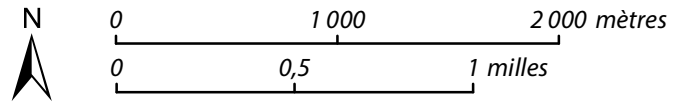
Frédéric Léone - frederic.leone@univ-montp3.fr
Matthieu Péroche - mathieu.peroche@univ-montp3.fr

Zone à évacuer (danger) - alt.<10m - Evacuation zone (hazard)
 Zone refuge - alt.>10m - Safe zone
 Limite communale - Municipal boundary



© GRED - 2017

Sources : RGE ALTI® 5m / IGN (2017); BD ORTHO® / IGN (2013) & BD TOPO® / IGN (2017) mise à jour UMR GRED (2017).



INDEX DES PLANS D'EVACUATION TSUNAMI
 TSUNAMI EVACUATION PLAN INDEX
Collectivité de Saint-Barthélemy



62°51'30"O



© GREED - 2017

62°51'0"O

17°54'0"N

Fort Oscar

Gustavia

la Pointe

Rue de la Paix

Rue de la Colline

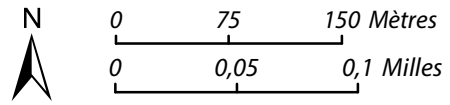
Rue de Normands

Fort Karl

Anse de Grand Galet

- R** Site refuge tsunami - *Tsunami safe location*
- Itinéraire d'évacuation - *Evacuation route*
- Zone à évacuer (danger) - alt.<10m** - *Evacuation zone (hazard)*
- Zone refuge - alt.>10m** - *Safe zone*
- Route** - *Road*
- Escalier** - *Stair*
- Cours d'eau** - *River*
- Bâtiment** - *Building*
- E** Ecole - *School*
- C** Collège - *Middle school*
- +** Eglise / Chapelle - *Church / Chapel*
- ⌚** Gouvernement - *Government*
- H** Hôpital - *Hospital*
- +** Pharmacie - *Pharmacy*
- ⚖** Force de l'ordre - *Police force*

Sources : RGE ALTI® 5m / IGN (2017) & BD TOPO® / IGN (2017) mise à jour UMR GREED (2017).



PLAN D'EVACUATION TSUNAMI
TSUNAMI EVACUATION PLAN
Gustavia



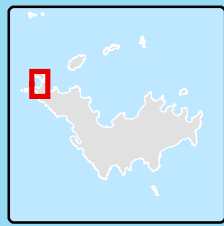
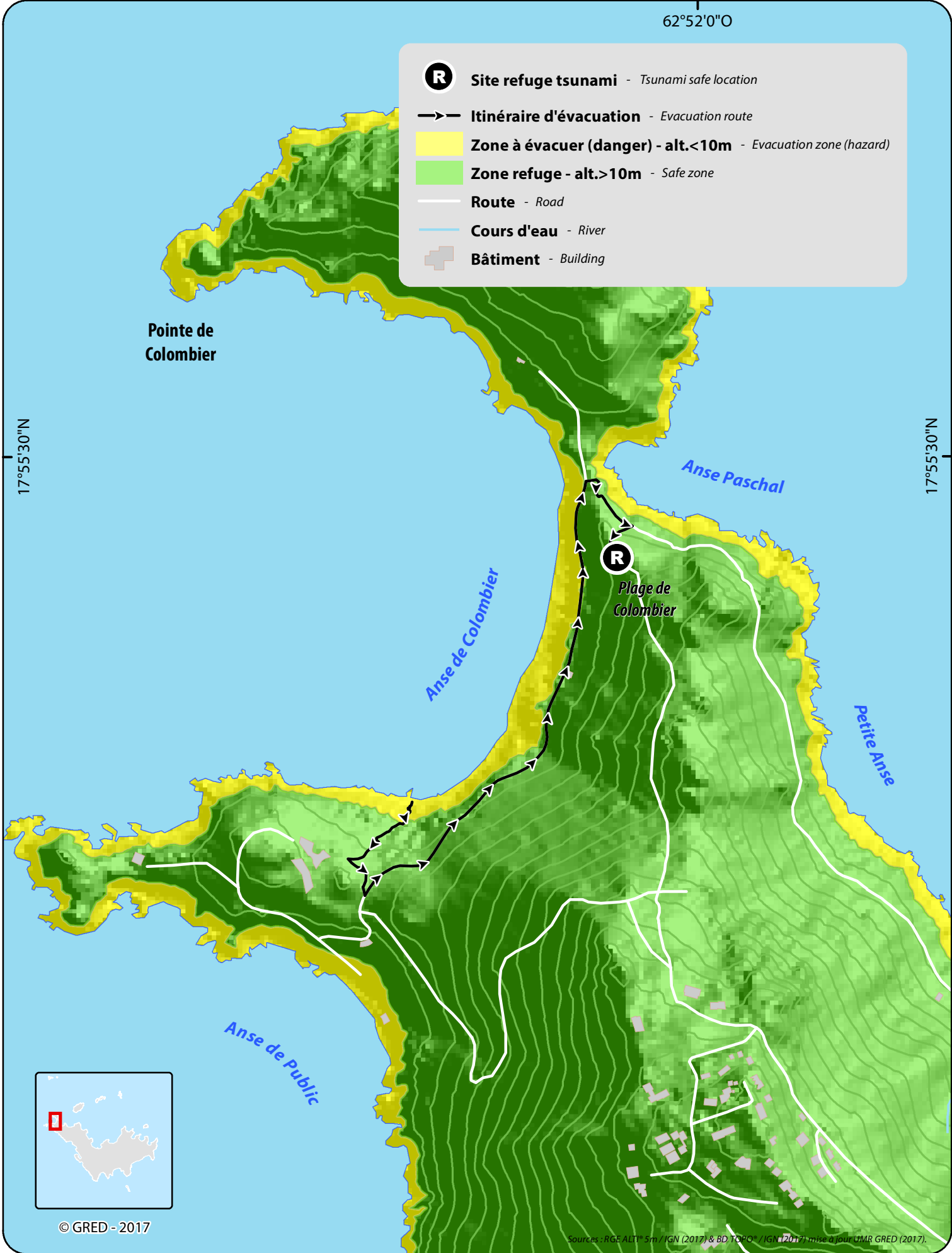
62°52'0"O

- R** Site refuge tsunami - *Tsunami safe location*
- Itinéraire d'évacuation - *Evacuation route*
- Zone à évacuer (danger) - alt.<10m - *Evacuation zone (hazard)*
- Zone refuge - alt.>10m - *Safe zone*
- Route - *Road*
- Cours d'eau - *River*
- Bâtiment - *Building*

Pointe de Colombier

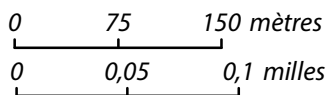
17°55'30"N

17°55'30"N



© GRED - 2017

Sources : RGE ALTI® 5m / IGN (2017) & BD TOPO® / IGN (2017) mise à jour UMR GRED (2017).

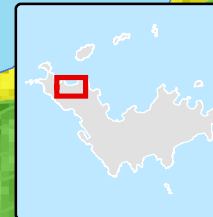


PLAN D'EVACUATION TSUNAMI
TSUNAMI EVACUATION PLAN
Anse de Colombier

Logos of the following organizations:

- PROJET COASTAL FONDATION FRANCE
- UMR GRED (Gouvernance, Risque, Environnement, Développement)
- REPUBLICQUE FRANCAISE (Liberté • Égalité • Fraternité)
- IGN (Institut National de l'Information Géographique et Forestière)
- UMR (Unité Mixte de Recherche)

62°51'30"O



© GREDD - 2017

Petite Anse

La Pointe

Anse des Flamands

Morne du Puits

Anse des Flamands

Route de la Source

R Site refuge tsunami - *Tsunami safe location*

→ Itinéraire d'évacuation - *Evacuation route*

■ Zone à évacuer (danger) - alt.<10m - *Evacuation zone (hazard)*

■ Zone refuge - alt.>10m - *Safe zone*

— Route - *Road*

— Cours d'eau - *River*

■ Bâtiment - *Building*

□ Equipement sportif - *Sports facilities*

Sources : RGE ALTI® 5m / IGN (2017) & BD TOPO® / IGN (2017) mise à jour UMR GREDD (2017).



0 75 150 Mètres
0 0,05 0,1 Milles

PLAN D'EVACUATION TSUNAMI TSUNAMI EVACUATION PLAN Anse des Flamands



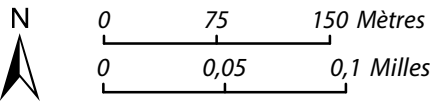


- R** Site refuge tsunami - *Tsunami safe location*
- Itinéraire d'évacuation - *Evacuation route*
- Zone à évacuer (danger) - alt.<10m** - *Evacuation zone (hazard)*
- Zone refuge - alt.>10m** - *Safe zone*
- Route - *Road*
- Cours d'eau - *River*
- Bâtiment - *Building*
- Equipement sportif - *Sports facilities*

Sources: RGE ALTI® 5m / IGN (2017) & BD TOPO® / IGN (2017) mise à jour UMR GRED (2017).

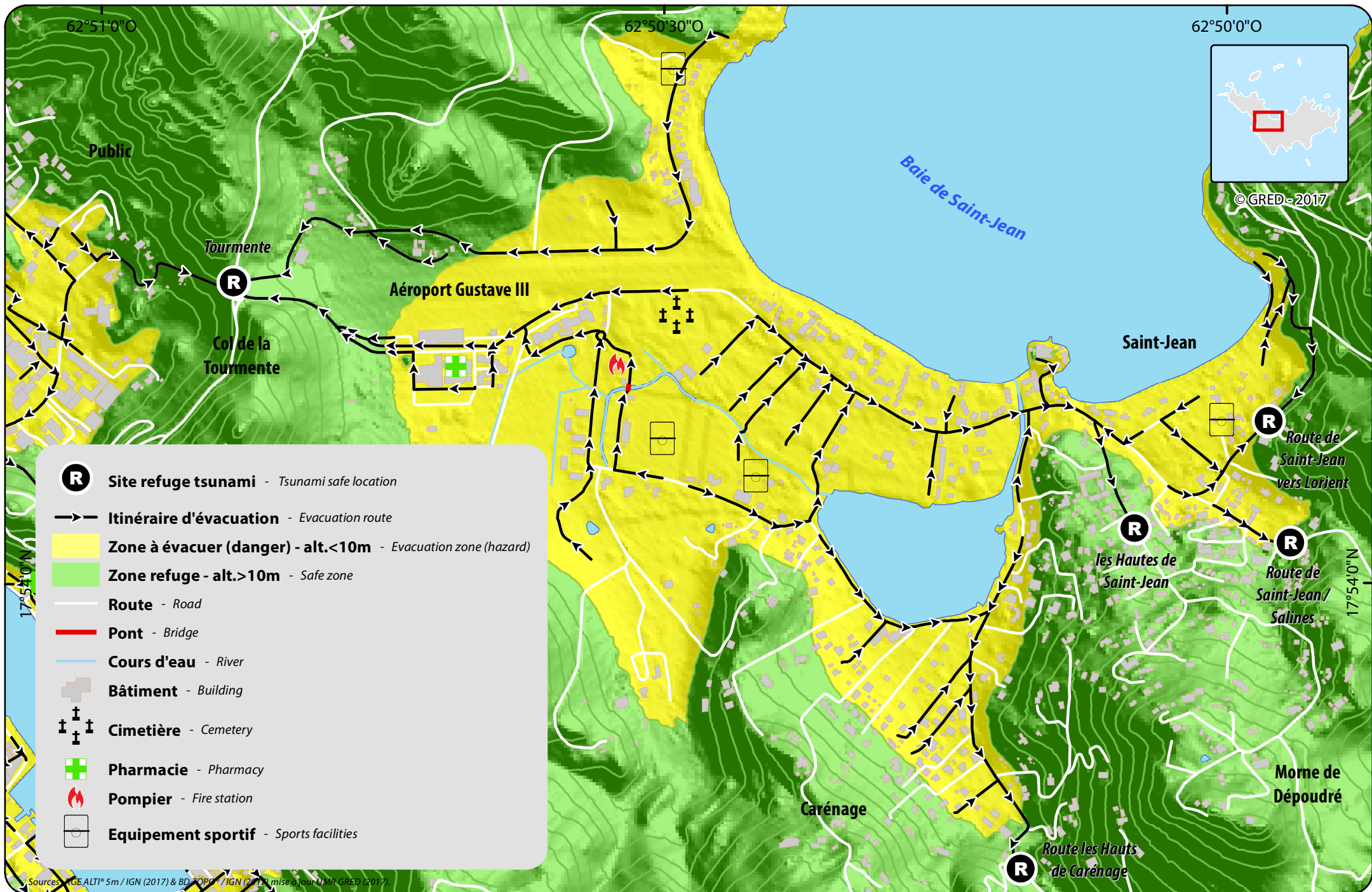


© GRED - 2017



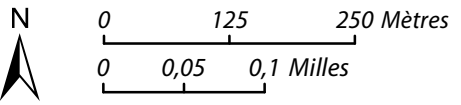
PLAN D'EVACUATION TSUNAMI
TSUNAMI EVACUATION PLAN
Anse des Cayes





- R** Site refuge tsunami - *Tsunami safe location*
- Itinéraire d'évacuation - *Evacuation route*
- Zone à évacuer (danger) - alt.<10m** - *Evacuation zone (hazard)*
- Zone refuge - alt.>10m** - *Safe zone*
- Route** - *Road*
- Pont** - *Bridge*
- Cours d'eau** - *River*
- Bâtiment** - *Building*
- Cimetière** - *Cemetery*
- Pharmacie** - *Pharmacy*
- Pompier** - *Fire station*
- Equipement sportif** - *Sports facilities*

Sources : GE-ALTI® 5m / IGN (2017) & BD TOPON® / IGN (2011) mise à jour UMR GRED (2017).



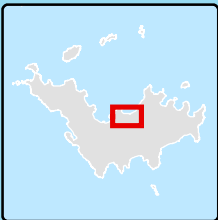
PLAN D'EVACUATION TSUNAMI
TSUNAMI EVACUATION PLAN
Saint-Jean



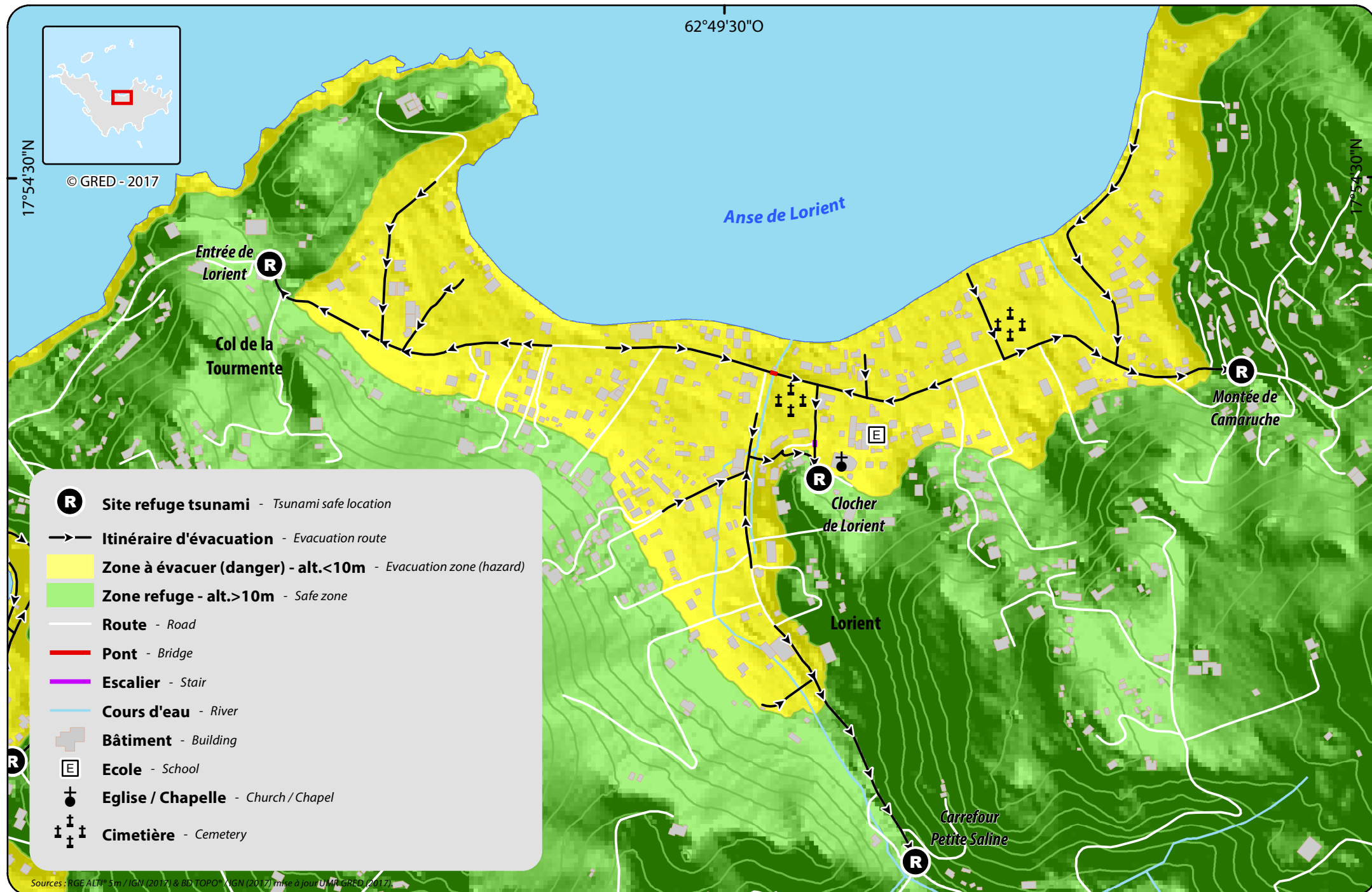
62°49'30"O

17°54'30"N

17°54'30"N

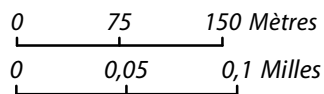


© GRED - 2017



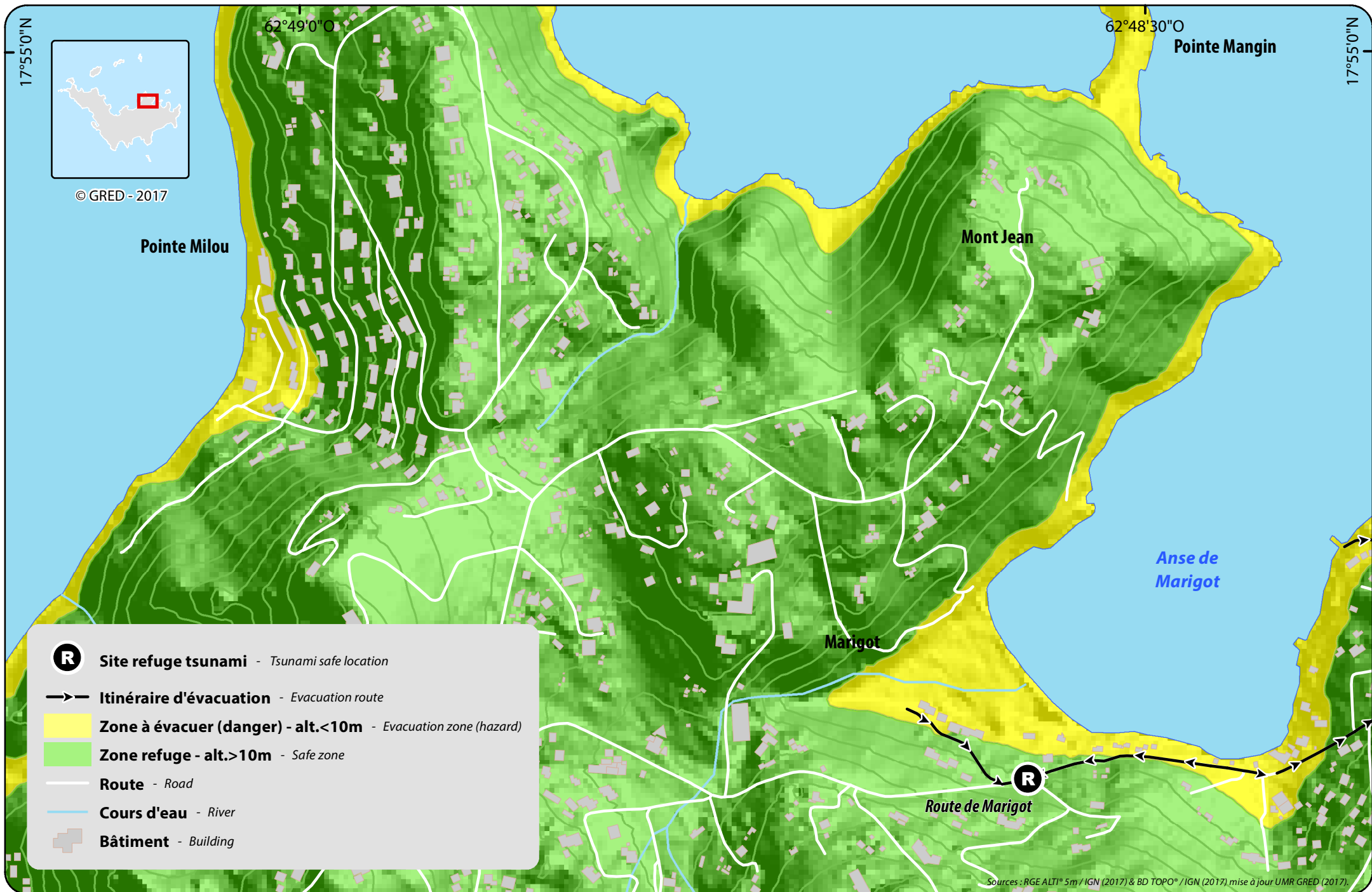
- R** Site refuge tsunami - *Tsunami safe location*
- Itinéraire d'évacuation - *Evacuation route*
- Yellow** Zone à évacuer (danger) - alt.<10m - *Evacuation zone (hazard)*
- Green** Zone refuge - alt.>10m - *Safe zone*
- White line** Route - *Road*
- Red line** Pont - *Bridge*
- Purple line** Escalier - *Stair*
- Blue line** Cours d'eau - *River*
- Grey square** Bâtiment - *Building*
- E** Ecole - *School*
- Black cross** Eglise / Chapelle - *Church / Chapel*
- Black crosses** Cimetière - *Cemetery*

Sources : RGE ALTI® 5m / IGN (2017) & BD TOPO® / IGN (2017) mise à jour UMR GRED (2017)



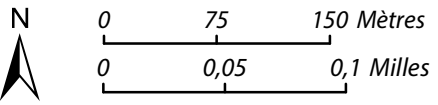
PLAN D'EVACUATION TSUNAMI
TSUNAMI EVACUATION PLAN
Anse de Lorient





© GRED - 2017

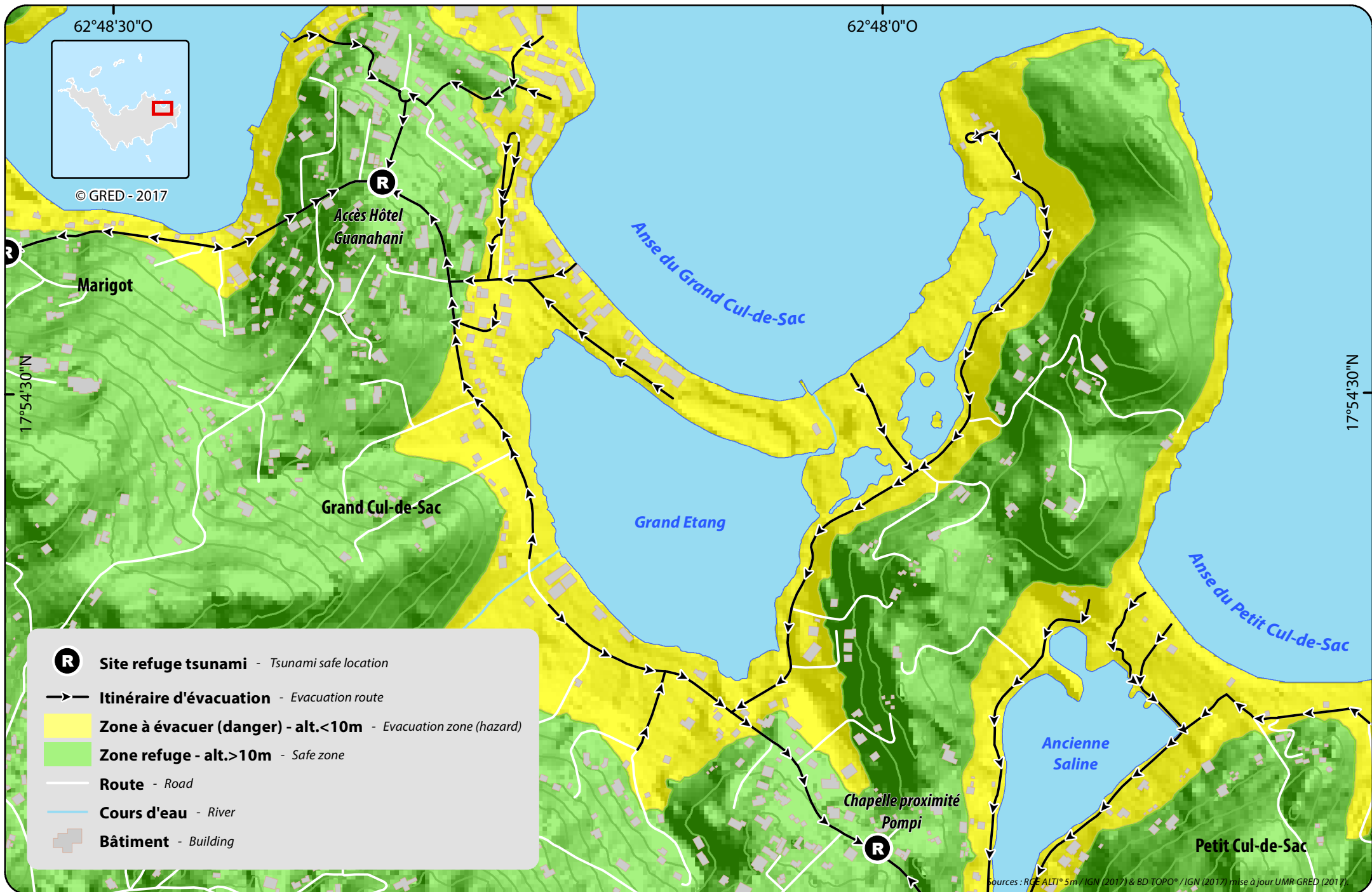
- R** Site refuge tsunami - *Tsunami safe location*
- Itinéraire d'évacuation - *Evacuation route*
- Yellow** Zone à évacuer (danger) - alt.<10m - *Evacuation zone (hazard)*
- Green** Zone refuge - alt.>10m - *Safe zone*
- White line** Route - *Road*
- Blue line** Cours d'eau - *River*
- Purple square** Bâtiment - *Building*



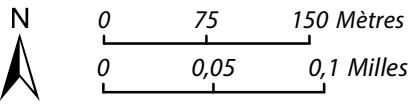
PLAN D'EVACUATION TSUNAMI
TSUNAMI EVACUATION PLAN
Pointe Milou / Marigot

Sources : RGE ALTI® 5m / IGN (2017) & BD TOPO® / IGN (2017), mise à jour UMR GRED (2017).

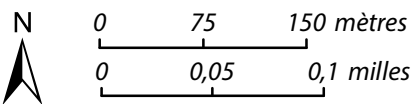
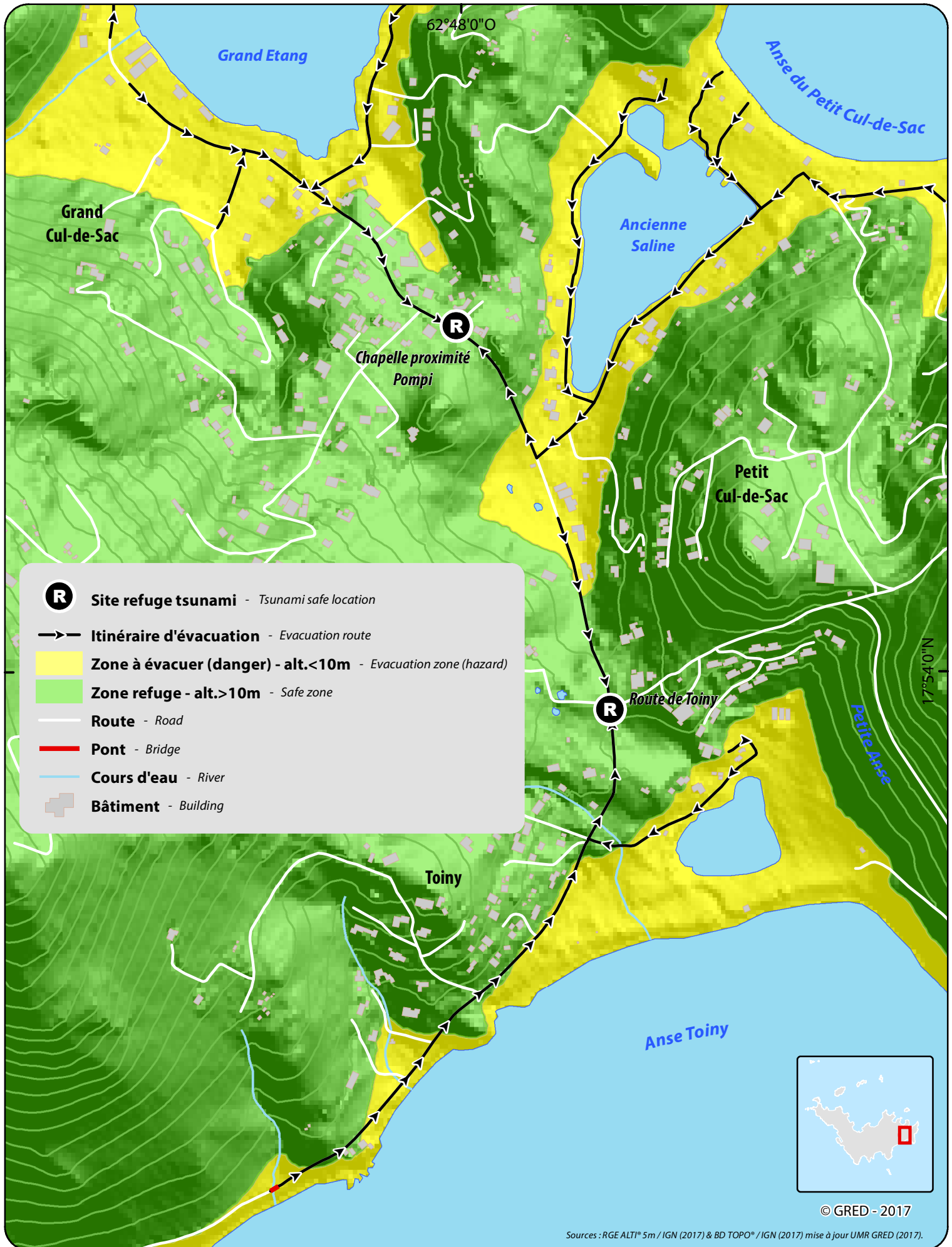




- R** Site refuge tsunami - *Tsunami safe location*
- ➔ Itinéraire d'évacuation - *Evacuation route*
- Zone à évacuer (danger) - alt.<10m - *Evacuation zone (hazard)*
- Zone refuge - alt.>10m - *Safe zone*
- Route - *Road*
- Cours d'eau - *River*
- Bâtiment - *Building*



PLAN D'EVACUATION TSUNAMI
TSUNAMI EVACUATION PLAN
Grand Cul-de-Sac

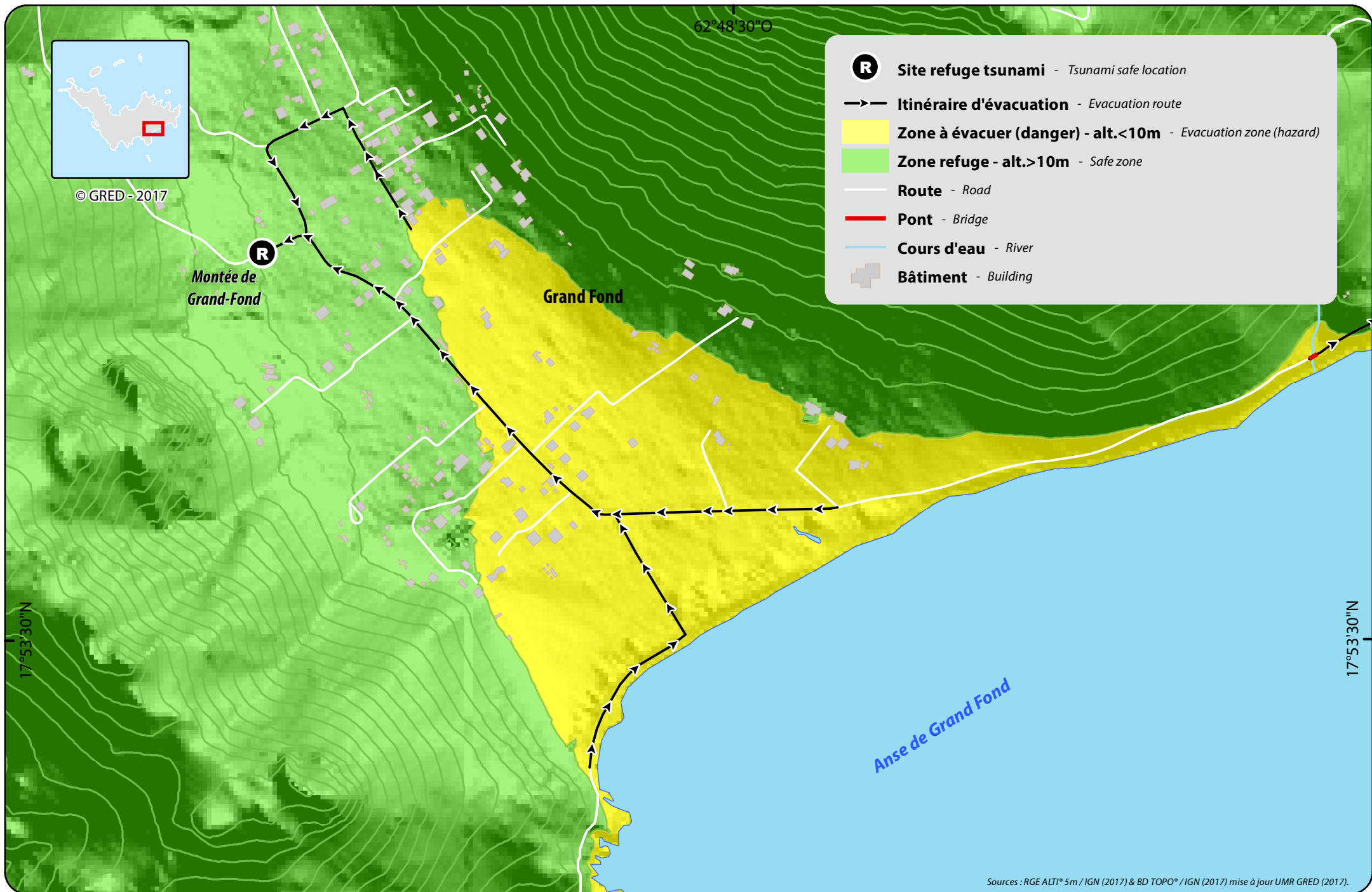


PLAN D'EVACUATION TSUNAMI
TSUNAMI EVACUATION PLAN
Petit Cul-de-Sac / Toiny



© GRED - 2017

Sources : RGE ALTI® 5m / IGN (2017) & BD TOPO® / IGN (2017) mise à jour UMR GRED (2017).



- R** Site refuge tsunami - *Tsunami safe location*
- Itinéraire d'évacuation - *Evacuation route*
- Yellow** Zone à évacuer (danger) - alt.<10m - *Evacuation zone (hazard)*
- Green** Zone refuge - alt.>10m - *Safe zone*
- White line** Route - *Road*
- Red line** Pont - *Bridge*
- Blue line** Cours d'eau - *River*
- Purple square** Bâtiment - *Building*

© GRED - 2017

Montée de Grand-Fond

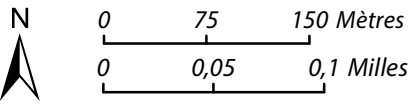
Grand Fond

Anse de Grand Fond

17°53'30"N

17°53'30"N

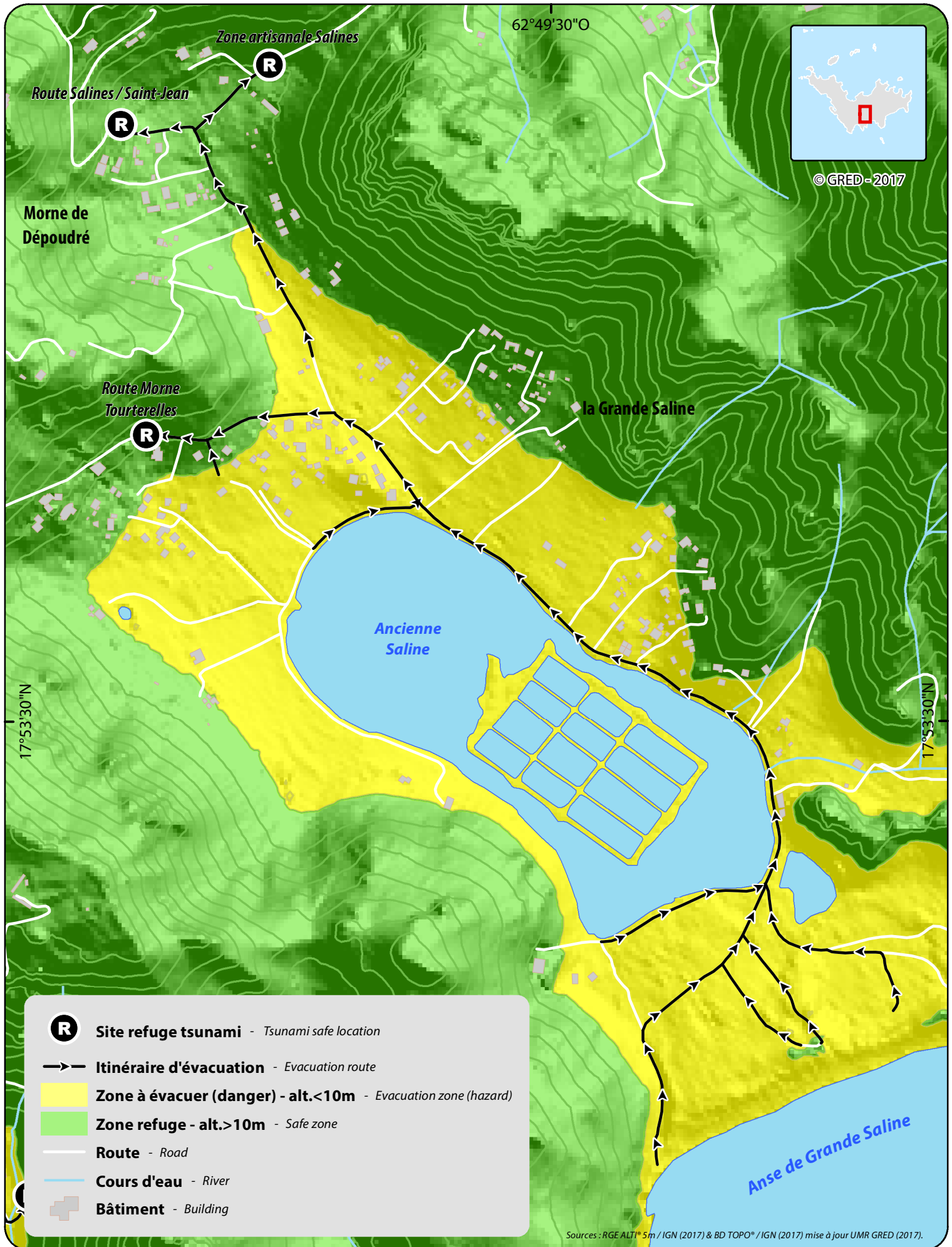
62°48'30"O



PLAN D'EVACUATION TSUNAMI
TSUNAMI EVACUATION PLAN
Grand Fond

Sources : RGE ALTI® 5m / IGN (2017) & BD TOPO® / IGN (2017) mise à jour UMR GRED (2017).

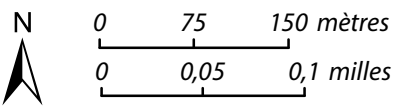




© GRED - 2017

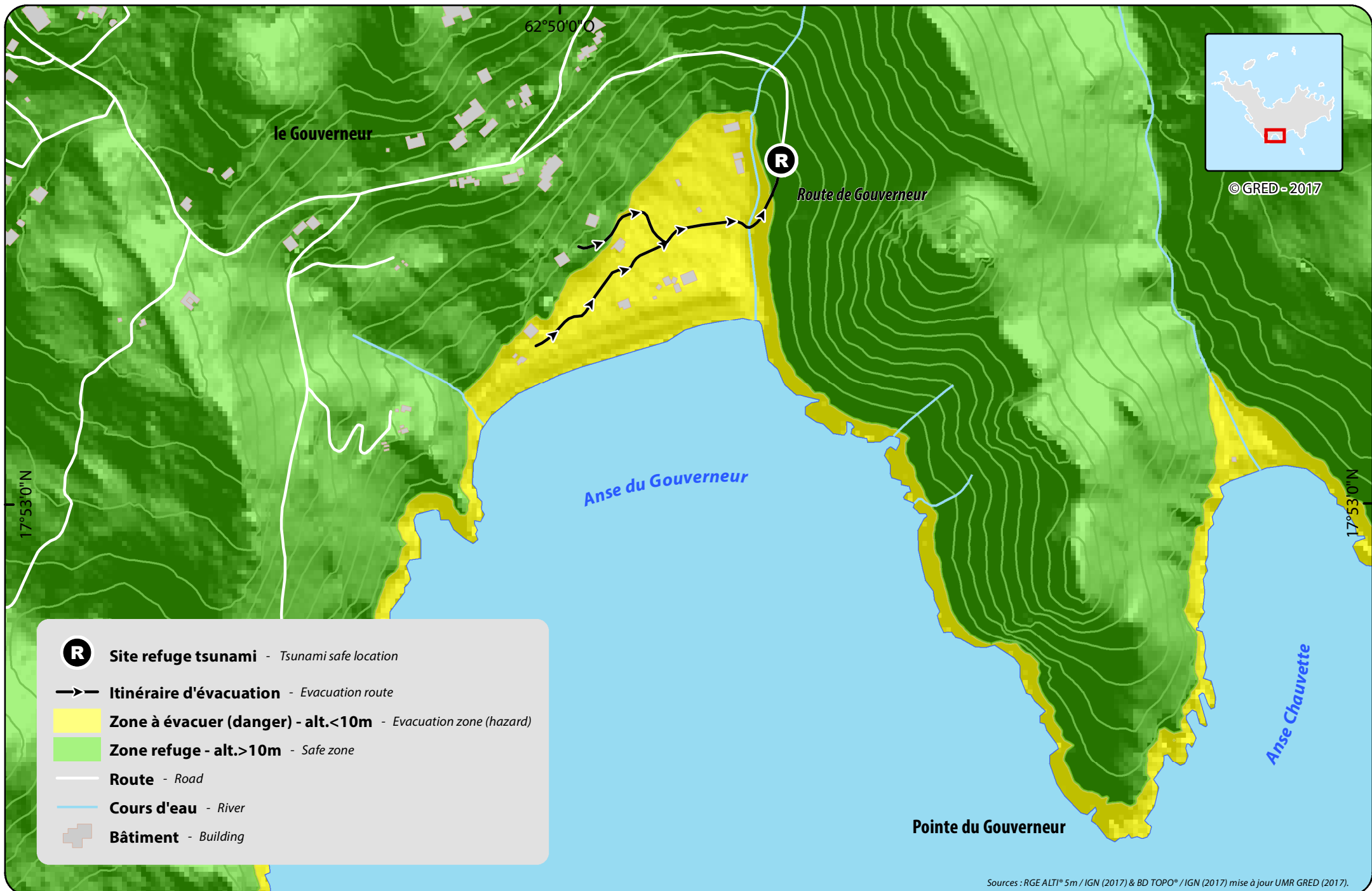
Sources : RGE ALTI® 5m / IGN (2017) & BD TOPO® / IGN (2017) mise à jour UMR GRED (2017).

- R** Site refuge tsunami - *Tsunami safe location*
- Itinéraire d'évacuation - *Evacuation route*
- Yellow box** Zone à évacuer (danger) - alt.<10m - *Evacuation zone (hazard)*
- Green box** Zone refuge - alt.>10m - *Safe zone*
- White line** Route - *Road*
- Blue line** Cours d'eau - *River*
- Grey square** Bâtiment - *Building*



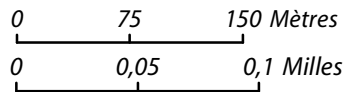
PLAN D'EVACUATION TSUNAMI
TSUNAMI EVACUATION PLAN
la Grande Saline





© GRED - 2017

-  **Site refuge tsunami** - *Tsunami safe location*
-  **Itinéraire d'évacuation** - *Evacuation route*
-  **Zone à évacuer (danger) - alt.<10m** - *Evacuation zone (hazard)*
-  **Zone refuge - alt.>10m** - *Safe zone*
-  **Route** - *Road*
-  **Cours d'eau** - *River*
-  **Bâtiment** - *Building*



PLAN D'EVACUATION TSUNAMI
TSUNAMI EVACUATION PLAN
Anse du Gouverneur

Sources : RGE ALTI® 5m / IGN (2017) & BD TOPO® / IGN (2017) mise à jour UMR GRED (2017).

