

- ⓓ Punto di partenza degli itinerari - Starting point of the itineraries
- Ⓡ Sito di rifugio (SR) per maremoto - Tsunami safe location
- Occupazione del SR - Occupation TSF
- ▶▶▶▶ Percorso di evacuazione verso un SR continuamente aperto - Evacuation route to TSF open continuously
- ▶▶▶▶ Percorso di evacuazione verso un SR aperto in modo discontinuo - Evacuation route to TSF open discontinuously
- Area da evacuare - Alt. < 15 m. - Evacuation zone (hazard)
- Area di rifugio - Alt. > 15 m. - Safe zone
- Strada - Road
- Ferrovia - Railway
- Parco comunale - Municipal park
- Ⓛ Liceo - High school
- ⓐ Collegio - Middle school
- ⓔ Scuola - Primary school
- Ⓡ Ospedale - Hospital
- 🚒 Caserma dei pompieri - Fire station
- ★ Forze dei polizia - Police force
- ▭ Construzione - Building

Stima delle distanze e dei tempi di percorrenza	
<i>Estimations of travel times and distances</i>	
Percorso 1	: 1,21 km / 13,8 min.
Percorso 2	: 0,57 km / 6,6 min.
Percorso 3	: 0,49 km / 6 min.
Percorso 4	: 1,15 km / 13,8 min.
Percorso 5	: 0,79 km / 9 min.
Percorso 6	: 0,47 km / 5,4 min.

This document is not validated by local authorities - Questo documento non è convalidato dalle autorità locali



PIANO DI EVACUAZIONE TSUNAMI
TSUNAMI EVACUATION MAP
Maregrosso



P. Maire, 2018.
 EarthExplorer, 2018 / OpenStreetMap, 2018.



Ⓧ Punto di partenza degli itinerari - Starting point of the itineraries

Ⓡ Sito di rifugio (SR) per maremoto - Tsunami safe location (TSF)

▣ Occupazione del SR - Occupation TSF

▶▶▶▶ Percorso di evacuazione verso un SR continuamente aperto - Evacuation route to TSF open continuously

▶▶▶▶ Percorso di evacuazione verso un SR aperto in modo discontinuo - Evacuation route to TSF open discontinuously

■ Area da evacuare - Alt. < 15 m. - Evacuation zone (hazard)

■ Area di rifugio - Alt. > 15 m. - Safe zone

— Strada - Road

— Ferrovia - Railway

Ⓛ Liceo - High school

ⓐ Collegio - Middle school

ⓔ Scuola - Primary school

Ⓡ Ospedale - Hospital

Ⓡ Stazione ferroviaria - Train station

Ⓡ Prigione - Prison

Ⓡ Chiesa - Church

■ Costruzione - Building

Stima delle distanze e dei tempi di percorrenza

Estimations of travel times and distances

Percorso 30 : 0,99 km / 12 min.

Percorso 31 : 1,22 km / 14,4 min.

Percorso 32 : 0,65 km / 7,8 min.

Percorso 33 : 0,52 km / 6 min.

Percorso 34 : 0,22 km / 2,4 min.

This document is not validated by local authorities - Questo documento non è convalidato dalle autorità locali



PIANO DI EVACUAZIONE TSUNAMI TSUNAMI EVACUATION MAP

Minissale





P. Maire, 2018.
EarthExplorer, 2018 / OpenStreetMap, 2018.

- Ⓧ Punto di partenza degli itinerari - Starting point of the itineraries
- Ⓡ Sito di rifugio (SR) per maremoto - Tsunami safe location
- ▨ Occupazione del SR - Occupation TSF
- ▶▶▶ Percorso di evacuazione verso un SR continuamente aperto - Evacuation route to TSF open continuously
- ▶▶▶ Percorso di evacuazione verso un SR aperto in modo discontinuo - Evacuation route to TSF open
- Area da evacuare - Alt < 15 m. - Evacuation zone (hazard)
- Area di rifugio - Alt. > 15 m. - Safe zone
- ✝ Chiesa - Church
- 🌳 Parco comunale - Municipal park
- ⓐ Collegio - Middle School
- Ⓛ Liceo - High School
- Strada - Road
- Costruzione - Building

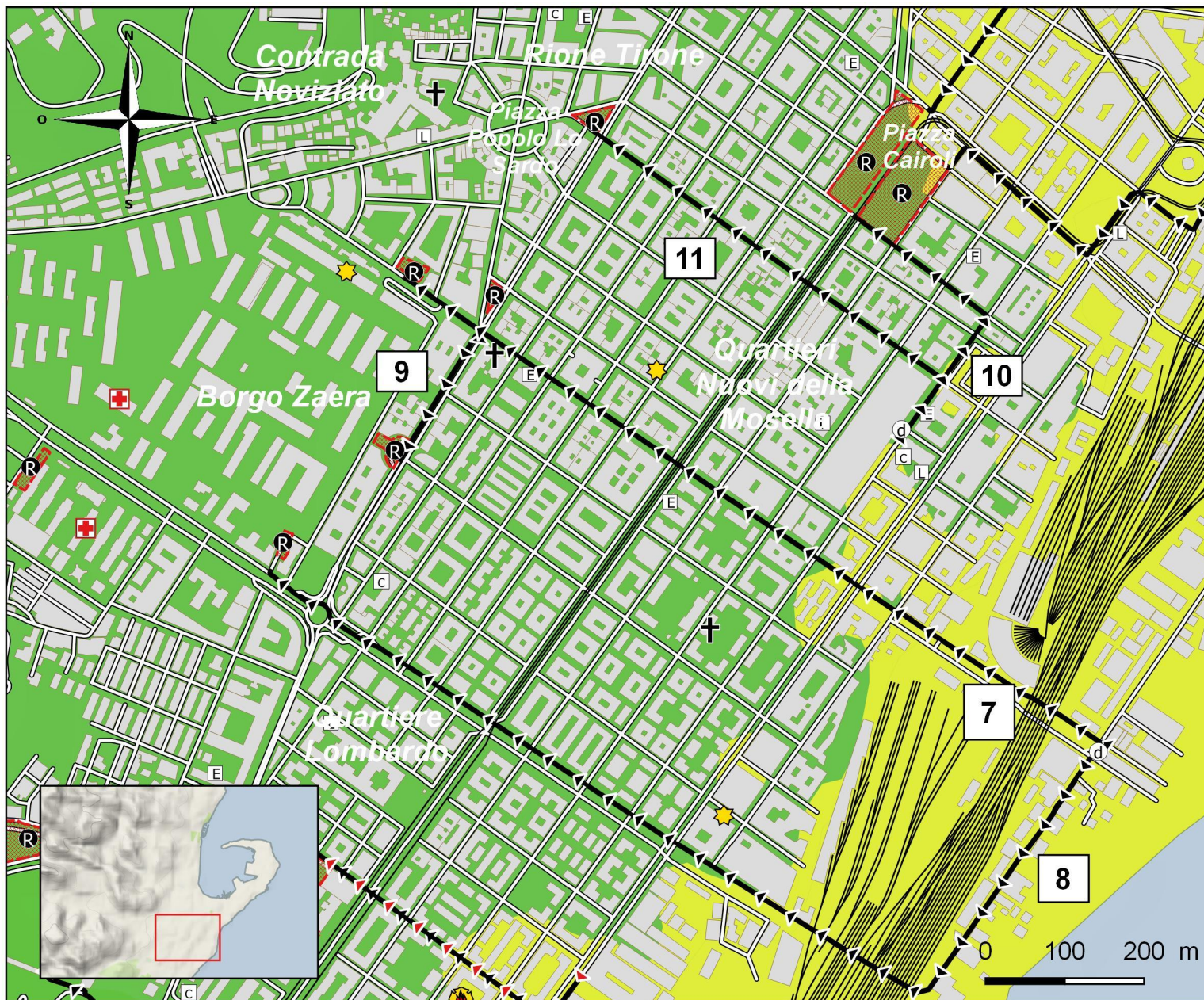
Stima delle distanze e dei tempi di percorrenza	
<i>Estimations of travel times and distances</i>	
Percorso 22	: 0,61 km / 7,2 min.
Percorso 23	: 0,53 km / 6 min.
Percorso 24	: 0,66 km / 7,8 min.
Percorso 25	: 0,46 km / 5,4 min.
Percorso 26	: 1,25 km / 13,8 min.
Percorso 27	: 0,63 km / 7,2 min.

This document is not validated by local authorities - Questo documento non è convalidato dalle autorità locali



PIANO DI EVACUAZIONE TSUNAMI
TSUNAMI EVACUATION MAP
Passaggiata a mare e Borgo del Ringo





ⓓ Punto di partenza degli itinerari - Starting point of the itineraries

Ⓜ Sito di rifugio (SR) per maremoto - Tsunami safe location (TSF)

▨ Occupazione del SR - Occupation TSF

▶▶▶▶ Percorso di evacuazione verso un SR continuamente aperto - Evacuation route to TSF open continuously

■ Area da evacuare - Alt. < 15 m. - Evacuation zone (hazard)

■ Area di rifugio - Alt. > 15 m. - Safe zone

— Strada - Road

— Ferrovia - Railway

Ⓛ Liceo - High school

ⓐ Collegio - Middle school

ⓔ Scuola - Primary school

Ⓜ Ospedale - Hospital

🚒 Caserma dei pompieri - Fire station

★ Forza di polizia - Police force

✝ Chiesa - Church

■ Construzione - Building

Stima delle distanze e dei tempi di percorrenza

Estimations of travel times and distances

Percorso 7 : 1,06 km / 13,2 min.

Percorso 8 : 1,36 km / 15 min.

Percorso 9 : 1,13 km / 13,8 min.

Percorso 10 : 0,39 km / 4,8 min.

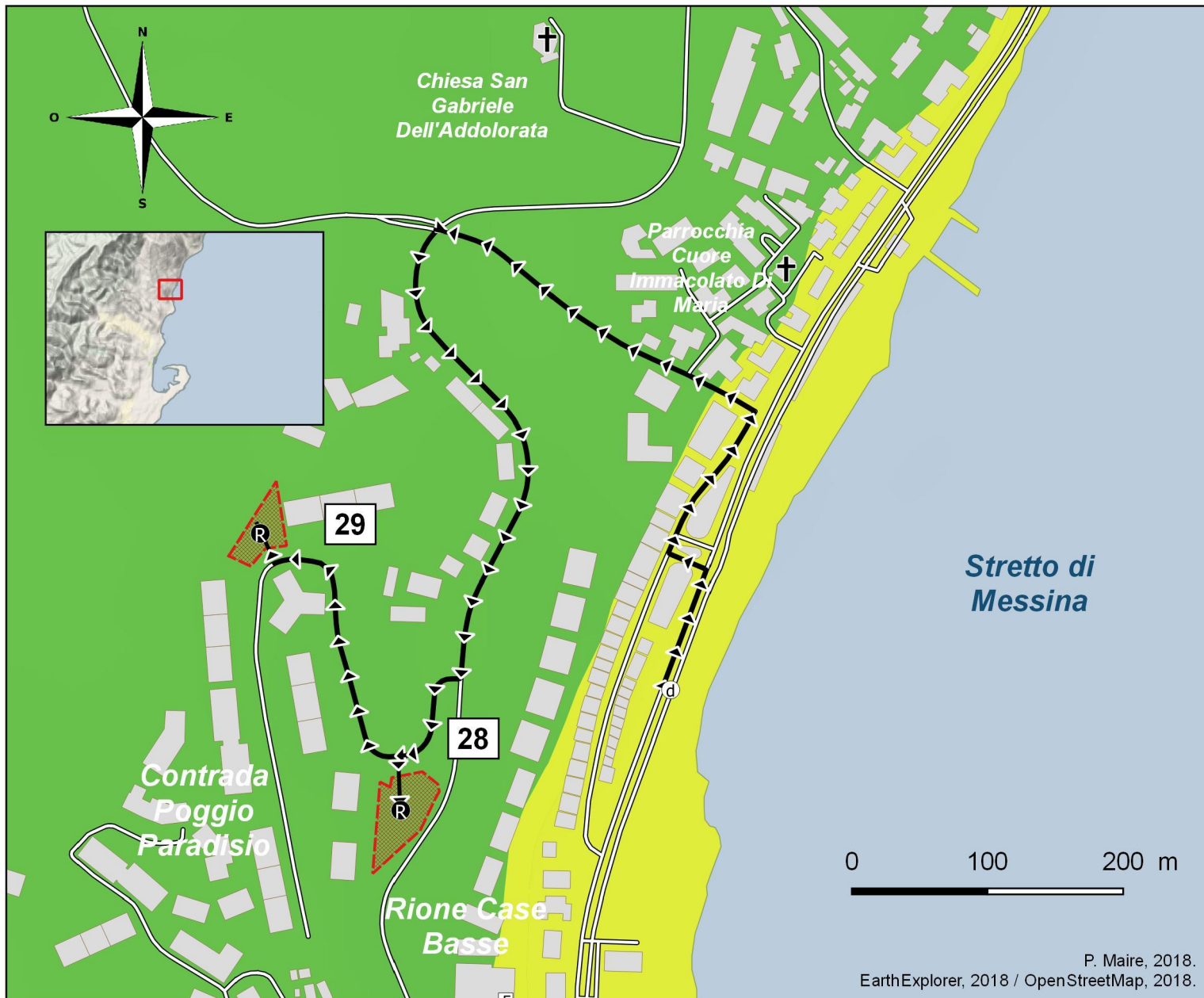
Percorso 11 : 0,62 km / 7,8 min.

This document is not validated by local authorities - Questo documento non è convalidato dalle autorità locali



Piano di evacuazione Tsunami
Tsunami evacuation map
Quartieri Nuovi della Mosella





P. Maire, 2018.
EarthExplorer, 2018 / OpenStreetMap, 2018.

- Punto di partenza degli itinerari - Starting point of the itineraries
- Sito di rifugio (SR) per maremoto - Tsunami safe location (TSF)
- Occupazione del SR - Occupation TSF
- Percorso di evacuazione verso un SR continuamente aperto - Evacuation route to TSF open continuously
- Area da evacuare - Alt. < 15 m. - Evacuation zone (hazard)
- Area di rifugio - Alt. > 15 m. - Safe zone
- Chiesa - Church
- Strada - Road
- Construzione - Building

Stima delle distanze e dei tempi di percorrenza	
<i>Estimations of travel times and distances</i>	
Percorso 28 :	0,96 km / 11,4 min.
Percorso 29 :	1,16 km / 13,8 min.

This document is not validated by local authorities - Questo documento non è convalidato dalle autorità locali



PIANO DI EVACUAZIONE TSUNAMI
TSUNAMI EVACUATION MAP
Rione Case Basse





Ⓧ Punto di partenza degli itinerari - Starting point of the itineraries

Ⓡ Sito di rifugio (SR) per maremoto - Tsunami safe location (TSF)

Occupazione del SR - Occupation TSF

➔ Percorso di evacuazione verso un SR continuamente aperto - Evacuation route to TSF open continuously

Area da evacuare - Alt < 15 m. - Evacuation zone (hazard)

Area di rifugio - Alt. > 15 m. - Safe zone

✝ Chiesa - Church

ⓔ Scuola - Primary school

ⓐ Collegio - Middle school

Ⓛ Liceo - High school

★ Forza di polizia - Police force

Ⓜ Terminale di porto - Port terminal

🌳 Parco comunale - Communal park

— Strada - Road

Ⓜ Municipio - Town Hall

▭ Construzione - Building

Stima delle distanze e dei tempi di percorrenza

Estimations of travel times and distances

Percorso 16 : 0,36 km / 4,2 min.

Percorso 17 : 0,52 km / 6 min.

Percorso 18 : 0,56 km / 6,6 min.

Percorso 19 : 0,95 km / 10,8 min.

Percorso 20 : 1,02 km / 11,4 min.

Percorso 21 : 0,63 km / 7,2 min.

This document is not validated by local authorities - Questo documento non è convalidato dalle autorità locali



P. Maire, 2018.
EarthExplorer, 2018 / OpenStreetMap, 2018.

- Ⓧ Punto di partenza degli itinerari - Starting point of the
- Ⓡ Sito di rifugio (SR) per maremoto - Tsunami safe location
- ▨ Occupazione del SR - Occupation TSF
- ➔➔➔ Percorso di evacuazione verso un SR continuamente aperto - Evacuation route to TSF open continuously
- Area da evacuare - Alt. < 15 m. - Evacuation zone (hazard)
- Area di rifugio - Alt. > 15 m. - Safe zone
- Strada - Road
- Ferrovia - Railway
- Construzione - Building
- ⓔ Scuola - Primary school
- ⓐ Collegio - Middle school
- Ⓛ Liceo - High school
- ★ Forza di polizia - Police force
- ✝ Chiesa - Church
- 🚂 Stazione ferroviaria - Train station
- 🚢 Terminale di porto - Port terminal

Stima delle distanze e dei tempi di percorrenza
Estimations of travel times and distances

Percorso 12 : 2,32 km / 26,4 min.
 Percorso 13 : 0,49 km / 6 min.
 Percorso 14 : 0,65 km / 7,8 min.
 Percorso 15 : 0,54 km / 6 min.

This document is not validated by local authorities - Questo documento non è convalidato dalle autorità locali



PIANO DI EVACUAZIONE TSUNAMI
TSUNAMI EVACUATION MAP
Zona Falcata e Stazione centrale

